

# Invisible Glass

製造元

 日本電気硝子株式会社

<http://www.neg.co.jp/>

問合先

 電気硝子建材株式会社

<http://www.negb.co.jp/>

東京 〒130-8513 東京都墨田区立川4丁目15-3  
Tel.(03)3632-7721 Fax.(03)3632-3150

大阪 〒532-0003 大阪市淀川区宮原2丁目11-1  
Tel.(06)6392-2711 Fax.(06)6392-2911



Photo by Koichi Okuwaki

### フランク・ミュラー ウォッチランド大阪〔BACKES & STRAUSS SALON〕

FRANCK MULLER WATCHLAND OSAKA "BACKES & STRAUSS SALON"

フランク・ミュラー ウォッチランド大阪に誕生した「バックス&ストラウス サロン」の展示ケースに、「見えないガラス」を採用しました。映り込みがほとんどないため、「バックス&ストラウス」が生み出す、「ダイヤモンドをもっと美しく見せる腕時計」の稀有な輝きをリアルに伝えることに成功しています。(Shimada Design Inc. シマダタモツ)





宮本商行 銀座本店 MIYAMOTO SHOKO Ginza Main Store

「シルバーの輝きを限りなく美しく見せたい。ガラスの存在を消したい」。この想いから「見えないガラス」という商品に惹かれ、採用しました。実際に直視したとき、これまでにない効果を感じました。(エトルデザイン 高山正樹)

Photo by Koji Omaru



平田晃久展 (Tangling) Akihisa Hirata (Tangling)

展覧会の模型台をどうつくるか悩んでいるところで「見えないガラス」を知ることができたのは絶妙のタイミングでした。本当に透明に見えるため、模型が浮遊しているような不思議な展示になったと思います。(平田晃久建築設計事務所)

Photo by Daniel Hewitt



GINZA TANAKA 銀座本店 GINZA TANAKA Main Store

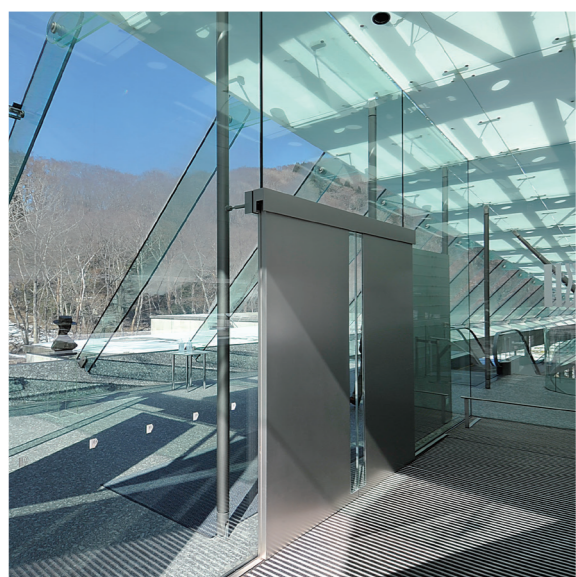
「見えないガラス」は反射がほとんどないため、ショーケースの中がはっきり見えることに驚きました。店内照明の反射に邪魔されず、宝石本来の輝きを、より美しく見せることができ、満足しています。(GINZA TANAKA 銀座本店)

Photo by Koji Omaru



カンカン帽〔佐藤忠良、1975〕 Straw Hat (Churyo Sato, 1975)

当館では彫刻の台座として「見えないガラス」を使用いたしましたが、ガラスの存在を感じさせないため、お越しいただいたお客様も驚いておられます。彫刻作品としても新しい魅せ方ができ、新鮮に感じています。(ポーラ美術館)



Exhibiting Authentic Brilliance,  
a Jewel in a Showcase, an Artwork on a Pedestal,  
a Painting under a Protective Cover...



超現実派の散歩〔東郷青児、1929〕 Surrealistic Stroll (Seiji Togo, 1929)

自分の姿が映らないため作品鑑賞に集中でき、また照明の映り込みが抑えられているので、作品が持つ独特の色彩と画肌の感触をダイレクトに味わっていただくことができます。(損保ジャパン東郷青児美術館)

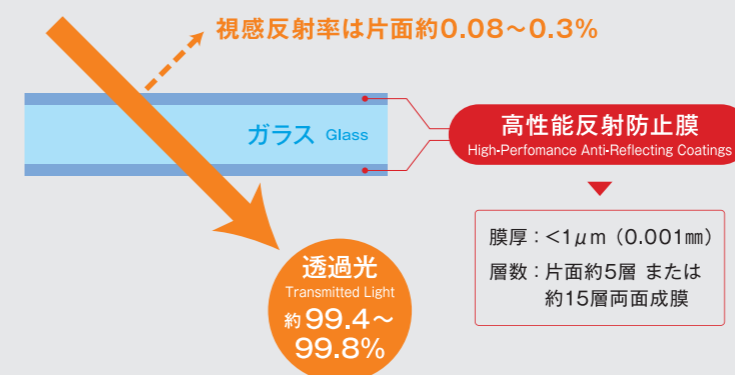


### 見えないガラス™

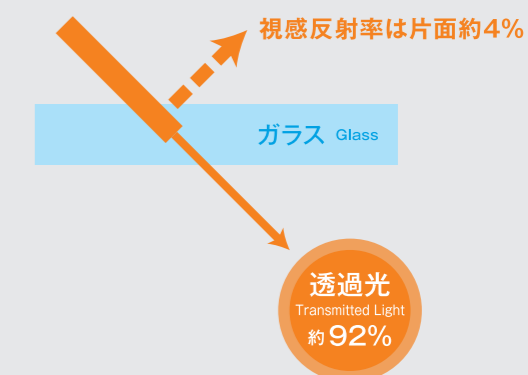
ガラス両面に高性能な反射防止膜をコートすることで、光の反射を限りなく抑える「見えないガラス®」。そこにあるのに見えない「見えないガラス®」が、装飾・ディスプレイの表現に自由を与えます。

Invisible Glass consists of high-performance anti-reflecting coatings formed on both sides of the glass, and minimizes reflection and glare on the glass surface.

#### 見えないガラス (Invisible Glass)



#### 普通のガラス (Bare Glass)



普通のガラスの視感反射率は片面が約4%に対し、「見えないガラス®」はわずか約0.08%から0.3%です。

The minimum luminous reflectance of Invisible Glass is 0.08%, far below that of bare glass (approx. 4%).

※ 見えないガラス®の取扱いやクリーニングについては、販売代理店の電気硝子建材にご確認ください。

※ For information on handling and cleaning Invisible Glass, please contact us.