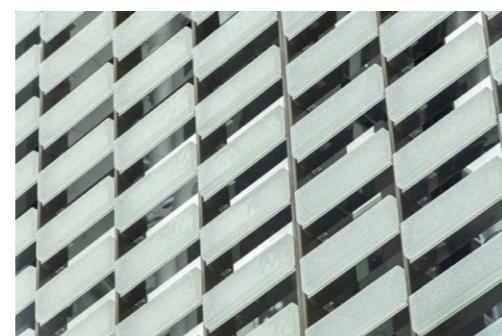


GLASSORE® グラソア®

光のドラマで空間を構築する。
レンガのような素材感と存在感を持つ、グラソア®。



建物名称 / 鳥良 上野駅前店 (東京)
設計 / ビスアティック
使用製品 / グラソア乳白タイプ
撮影 / 大丸剛史



建物名称 / 日本橋高島屋S.C. (東京)
設計 / 日本設計・プランテック設計JV 施工 / 鹿島建設
使用製品 / グラソア半透明タイプ
撮影 / 杉本俊介

品 種

グラソア® 乳白タイプ

ガラス内の結晶が独特の表情をみせる、乳白のガラス塊です。



グラソア® 半透明タイプ

細かい気泡が閉じこめられた、透き通ったガラス塊です。



グラソア® ブルー

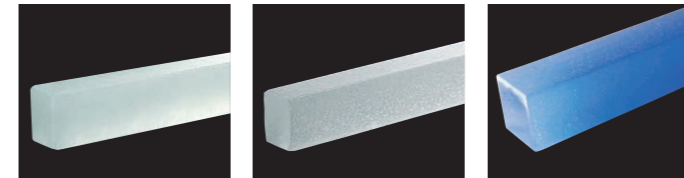
光が透過すると明るく華やかなブルーの色彩がガラスの中で煌めきます。



■ 仕様(ブリック状): 約100×50×200mm・約2.3kg(3タイプ共通) ※半透明は約100×40×200mm・約1.9kgもあります。

グラソア® VOA

内部に結晶や気泡を分散させた屋内装飾用の角棒状ガラスです。

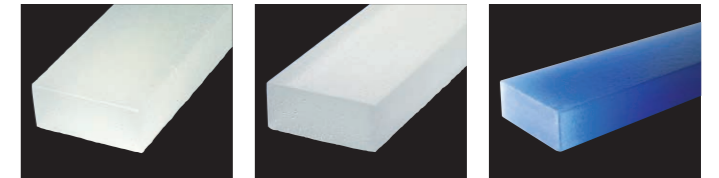


乳白タイプ 半透明タイプ ブルー

■ 仕様: 約50×50×1,000mm・約5.9kg(3タイプ共通)
※グラソア® BANからの切断となります。

グラソア® BAN

微妙な光のニュアンスで個性ある表情を見せる板状ガラスです。



乳白タイプ 半透明タイプ ブルー

■ 仕様: 約100×50×600mm・約7.0kg(3タイプ共通)
※半透明は約100×40×600mm・約5.8kgもあります。

性能データ

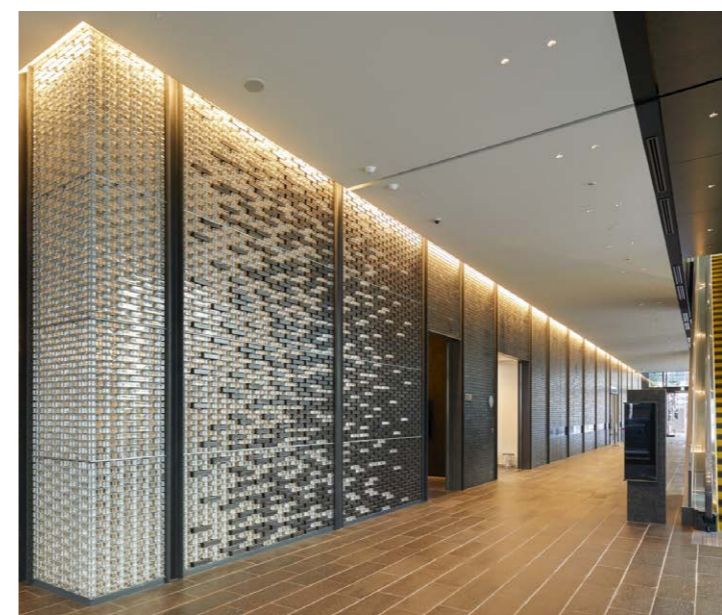
項目	試験結果	インターロッキングブロック JASS7 M101
密度 (10 ³ kg/m ³)	2.34	-
吸水率 (wt%)	0.007~0.012	-
曲げ強度 (MPa)	18	5以上
圧縮強さ (MPa)	80*	32以上
耐摩耗性 (g)	0.002~0.005*	-
滑り抵抗値 (BPN)	乾燥状態	85~91*
	湿潤状態	40~42*
		40以上

*は財団法人全国タイル検査・技術協会岐阜試験室での測定値です。
※上記の数値は測定値であり、保証値ではありません。

設計・施工上の注意

● 製品には透明度や色調、肉厚等に個体差がありますので、ご了承ください。 ● 表面側と側面側は粗面になっています。(表面側と側面側のテクスチャは若干異なります) ● 色調は本カタログの色とは異なる場合がありますので、サンプルにてご確認ください。 ● グラソア®、ガラスレンガともに受注生産品です。

ガラスレンガ クリア



寸法: 約49×47×235mm 重量: 約1.3kg

建物名称 / 三菱UFJ銀行 名古屋ビル (愛知)
設計・監理 / N3計画 三菱地所設計・日建設計・伊藤建築事務所 設計監理共同体
施工 / 大林組・徳倉建設・名工建設・矢作建設工業特定建設工事共同企業体

警告

● グラソアが欠けたり破損した場合、その破片で大ケガをすることがあります。取り扱いにはご注意ください。 ● 当社所定の標準施工法以外での施工は、安全性を確保できない場合があります。 ● ご相談なく標準施工法以外の工法を採用された場合、当社はその責任を負いかねますのでご了承ください。